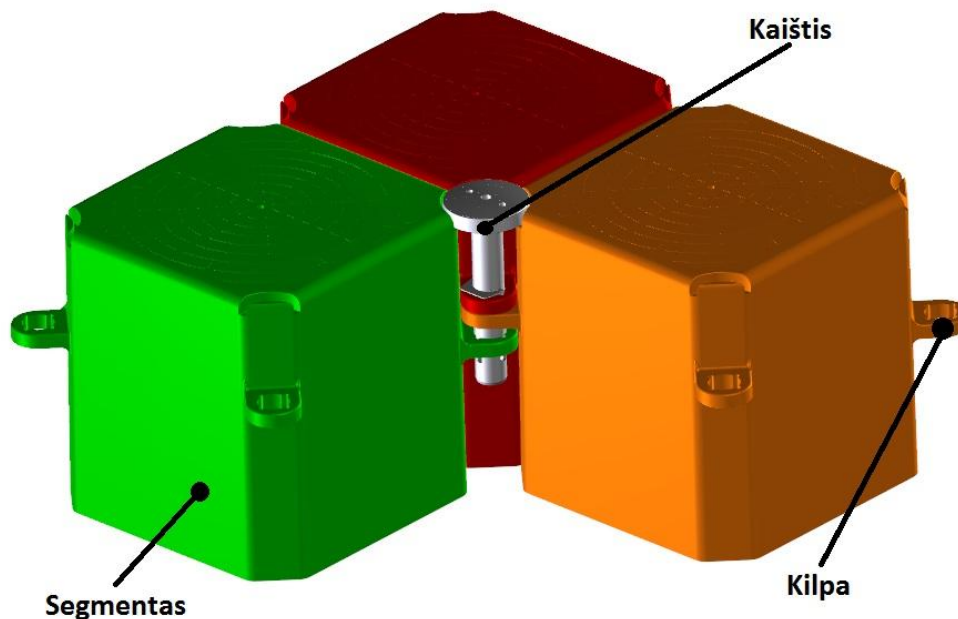


## Plaukiojančių pontonų konstrukcijos surinkimo instrukcija

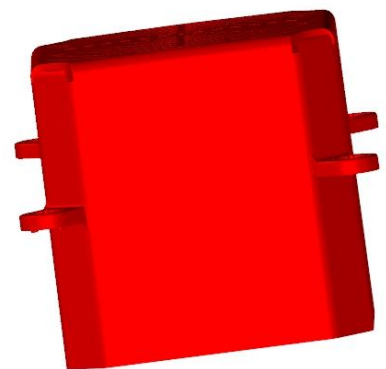
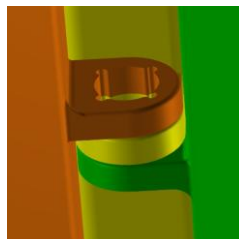
Instrukcijoje aprašytas paprastas konstrukcijos surinkimo metodas.

Konstrukcijos modelis.

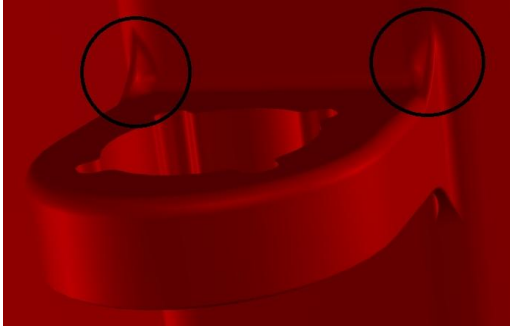


Kiekvienas pontono segmentas turi 4 kilpas, kurios yra išdėstytos skirtingame aukštyje.

Surenkant konstrukciją, 4 pontono segmentai sustatomi taip, kad 4 kilpos būtų tiesiogiai viena ant kitos. Geriausiam rezultatui pasiekti rekomenduojama konstrukciją rinkti ant lygaus paviršiaus. Jeigu pontonas yra renkamas vandenyje, jo negalima apkrauti. Reikia stengtis kad visi segmentai būtų viename lygyje.



Viršutinė pontono segmento kilpa turi dvi briauneles, visos kitos po vieną.



Viršutinė kilpa

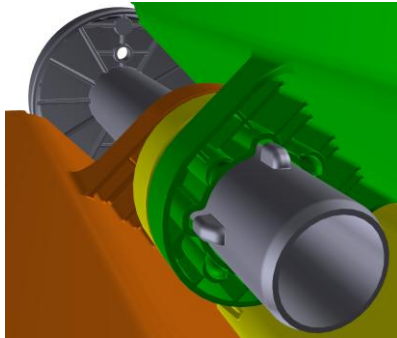


Kitos kilpos

Suradus viršutinę kilpą, kitus segmentus pagal aukštį jungti prieš laikrodžio rodyklę.



Toliau per surinktųjų segmentų kilpas yra perkišamas pontonų kaištis ir montavimo raktu pasukamas 45 laipsnių kampu kol užsifiksuoja apatinėje kilpoje esančiuose grioveliuose. Tai užtikrina sistemos stabilumą ir lankstumą.



Pontonų kaištis ir montavimo raktas.

Sujungus pradžios 4 pontonus, likę pontonai jungiami poromis po du ir tolygiai jungiami kaiščiu. Išdėstymo variantai yra neriboti, pagal jūsų norus.

